

Nuestra esencia de valores



Las 4 Be's (Ser) Ser Respetuoso Ser Responsable Ser Seguro Ser Aprender

Ser Respetuoso
Seguir las direcciones
Escuchar para aprender
Ser cortés

Ser Responsable
Ven preparado para aprender
Completa los trabajos a diario
Usa materiales apropiados

Ser Seguro
Detente y piensa
Tomar opciones seguras
Mantener las manos, pies y cuerpo por si mismo

Ser Aprender
Pide ayuda
Participa
Enfócate

¿Qué puede hacer para ayudar a su hijo?

- Hable sobre las 4 Be's con sus hijos. ¿Por qué es importante actuar de esa manera en la escuela, en el hogar y en la comunidad?
- Pídale que le dé un ejemplo de lo que quiere decir SER RESPONSABLE, SER RESPETUOSO, SER SEGURO O SER APRENDEDOR.
- Pregunte a su hijo, ¿Qué es una cosa que aprendiste en la escuela?
- Pregunte a su hijo, ¿Qué es la mejor parte de su día en la escuela?
- Elogie los esfuerzos que pone su hijo en aprender. Reconozca que desarrollar destrezas toma tiempo y es de un paso a la vez.

Para mas información visite la página de red:

<https://www.spps.org/phalen>

Comuníquese o visite nuestra escuela:

1089 Cypress, Saint Paul, Minnesota 55106

Phone: 651-293-8935



Phalen Lake Hmong Studies Magnet School

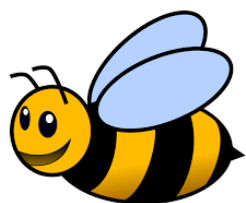
Guía Familiar de PBIS:

Positive - Positivo

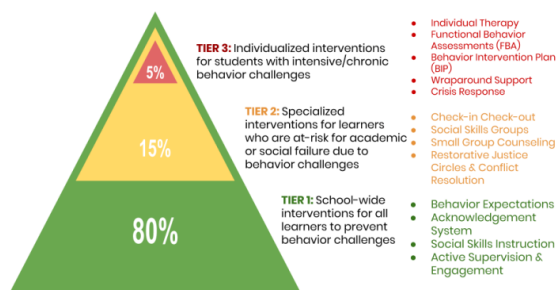
Behavior - Comportamiento

Interventions & - Intervenciones y

Supports - Apoyo

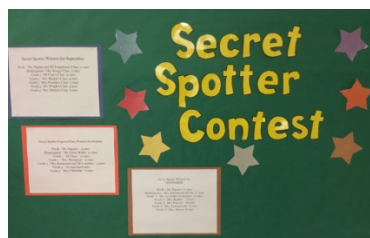


Seguimos el Camino de las 4 "Be's"



Nuestro Modelo Escolar de Comportamiento Positivo Apoya:

- *Expectación Escolar
- 1. Ser Respetuoso 2. Ser Responsable 3. Ser Aprendedor 4. Ser Seguro
- *Reuniones diarias en clase
- *Enseñanza, modelo y refuerzo de expectativas de comportamiento
- *Equipo de comportamiento positivo
- *Esencias de virtud mensuales
- *Reconocimiento de comportamiento positivo individual en la clase
- *Orgullo escolar
- *Análisis colectivo de datos de comportamiento para dar forma a nuestro clima escolar
- *Comunicación con estudiantes, facultad y familias
- *Servicio comunitario



Reconocimiento y Premiando el comportamiento positivo estudiantil

- *Estudiante del mes
- *Reconocimiento de comportamiento estudiantil
- *Tres celebraciones al año de lista de honor, logros académicos, comportamiento positivo, y asistencia
- *Comportamiento positivo en los pasillos, fiesta de palomitas de observadores secretos
- *Celebraciones de clases individuales
- *Programa de asistencia es importante
- *Programa de ser seguro y ser respetuoso en el auto bus

Sistema de Refuerzo

- *Clases con rituales y rutinas claramente definidos, que incluye transiciones y aprendizaje social
- *Procedimientos de disciplina e intervenciones en clase
- *Recibo de referencia de disciplina
- *Recibo de Áreas común
- *Cuarto 5R de detenerse para pensar
- *Análisis de datos en reuniones mensuales y plan para apoyo adicional
- *Los maestros enseñan, modelan y refuerzan destrezas sociales positivas
- *Lecciones de destrezas sociales por el consejero escolar (K a 5to)
- *Intervenciones de comportamiento
- *Intervenciones del equipo SAT



Phalen Lake Hmong Studies Magnet ha sido reconocida como programa PBIS ejemplar en los años 2015, 2016, 2017 y 2018 por el Departamento de Educación del estado de Minnesota.

“El mantenimiento de escuelas ejemplar” son líderes en el apoyo en la conducta positiva, mejora el clima escolar y aumenta el rendimiento estudiantil.